

**Mieszkanie, 32,57 m<sup>2</sup>, Świeradów-Zdrój**  
na sprzedaż, Zakopiańska

**Cena: 602 545,00 PLN**  
18500 PLN/m<sup>2</sup>



Wyjątkowa i ograniczona oferta kilku apartamentów w znanym cenionym butikowym obiekcie o standardzie 4\* z autorską restauracją, spa, strefą wellness z basenem, fitness, mini przedszkolem oraz zapleczem biznesowo- konferencyjnym. 200m od Kolei Gondolowej położony hotel w górskim uzdrowisku Świeradowie - Zdroju, obiekt z najlepszymi widokami. Sprawdzona formuła i doświadczona obsługa gwarancją doskonałej inwestycji.

Oferowany Państwu apartament znajduje się na pierwszym piętrze, posiada aneks kuchenny, łazienkę i balkon o powierzchni 7,55m<sup>2</sup>. Jest w pełni wyposażony.

Apartamenty sprzedawane będą jako lokale użytkowe, z umową z pięcioletnią umową najmu ( z możliwością przedłużenia). Rozliczenie kwartalne z podziałem przychodów netto 50/50. Zarządzane będą przez obsługę Aparthotelu Flinski co przekłada się na najwyższą jakość usług, bezpieczeństwo inwestycji oraz stabilność wypłaty zysków. Wyjątkowa oferta: dzisiaj kupujesz jutro zarabiasz.

Pobyt Właściciela apartamentu w systemie Second Home - bez żadnych ograniczeń.

Do każdego lokalu przynależne jest jedno miejsce parkingowe (zakup obowiązkowy).

Pełna własność z osobną księgą wieczystą.

Polecamy stronę obiektu [www.flinski.pl](http://www.flinski.pl) oraz opinie na bookingu

Ofertę prowadzi Przemysław Scheiner tel. 697 681 231

(pdf)

<b>Numer oferty</b>	<b>691-5669</b>
<b>Typ oferty</b>	<b>Mieszkanie</b>
<b>Rodzaj oferty</b>	<b>Sprzedaż</b>
<b>Cena</b>	<b>602 545,00 PLN</b>
<b>Powierzchnia</b>	<b>32,57 m<sup>2</sup></b>
<b>Liczba pokoi</b>	<b>1</b>
<b>Piętro</b>	<b>1</b>

#### **Lokalizacja**

Świeradów-Zdrój  
ul. Zakopiańska  
Województwo: DOLNOŚLĄSKIE

**Dane energetyczne**  
Klasa energetyczna : brak





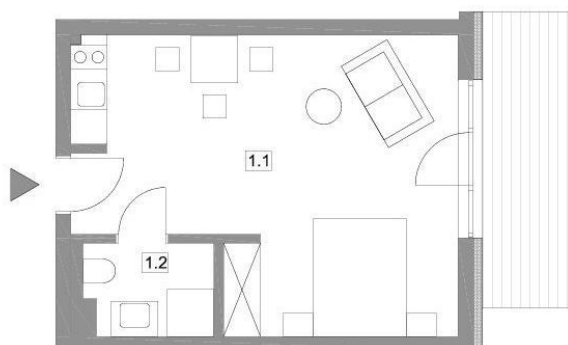




KARTA LOKALU NR 116; 32,57 m<sup>2</sup>; 1 pokój + aneks kuchenny + łazienka



APARTHOTEL FLINSKI  
ŚWIERADÓW ZDRÓJ  
ul. ZAKOPIAŃSKA 26  
[www.flinski.pl](http://www.flinski.pl)



SKALA  
0 1 2 3 4 5m



NUMER LOKALU: 116  
TYP LOKALU:  
POKÓJ + ANEKS + ŁAZIENKA  
KONDYGNACJA: 1 PIĘTRO

Rodzaj pomieszczenia	Powierzchnia	Wysokość
	PN-70/B-02365	
1.1 POKÓJ DZIENNY z ANEKSEM	29,18 m <sup>2</sup>	2,51m
1.2 ŁAZIENKA	3,39 m <sup>2</sup>	2,29m
BALKON	RAZEM Pu	
	32,57 m <sup>2</sup>	
	7,55 m <sup>2</sup>	

Powierzchnia użytkowa w obiekcie ogółem	120,8 m <sup>2</sup>
Udział lokalu usługowego w częściach wspólnych	
Powierzchnia wspólna	
Udział w powierzchni wspólnej	





















SCHEINER Nieruchomości Świeradowskie, ul. Zakopiańska 8/1, 59 850, Świeradów Zdrój, 75 78 16 359, [biuro@scheiner.pl](mailto:biuro@scheiner.pl)

**Mieszkanie, 27,09 m<sup>2</sup>, Świeradów-Zdrój**  
na sprzedaż, Zakopiańska

**Cena: 501 165,00 PLN**  
18500 PLN/m<sup>2</sup>



Wyjątkowa i ograniczona oferta kilku apartamentów w znanym cenionym butikowym obiekcie o standardzie 4\* z autorską restauracją, spa, strefą wellness z basenem, fitness, mini przedszkolem oraz zapleczem biznesowo- konferencyjnym. 200m od Kolei Gondolowej położony hotel w górskim uzdrowisku Świeradowie - Zdroju, obiekt z najlepszymi widokami. Sprawdzona formuła i doświadczona obsługa gwarancją doskonałej inwestycji.

Oferowany Państwu apartament znajduje się na pierwszym pięttrze, posiada aneks kuchenny, łazienkę i balkon o powierzchni 6,95m<sup>2</sup>. Jest w pełni wyposażony.

Apartamenty sprzedawane będą jako lokale użytkowe, z umową z pięcioletnią umową najmu ( z możliwością przedłużenia). Rozliczenie kwartalne z podziałem przychodów netto 50/50. Zarządzane będą przez obsługę Aparthotelu Flinski co przekłada się na najwyższą jakość usług, bezpieczeństwo inwestycji oraz stabilność wypłaty zysków. Wyjątkowa oferta: dzisiaj kupujesz jutro zarabiasz.

Pobyt Właściciela apartamentu w systemie Second Home - bez żadnych ograniczeń.

Do każdego lokalu przynależne jest jedno miejsce parkingowe (zakup obligatoryjny).

Pełna własność z osobną księgą wieczystą.

Polecamy stronę obiektu [www.flinski.pl](http://www.flinski.pl) oraz opinie na bookingu

Ofertę prowadzi Przemysław Scheiner tel. 697 681 231

(pdf)

#### Dane energetyczne

Klasa energetyczna : **brak**

Numer oferty	691-5670
Typ oferty	Mieszkanie
Rodzaj oferty	Sprzedaż
Cena	501 165,00 PLN
Powierzchnia	27,09 m <sup>2</sup>
Liczba pokoi	1
Piętro	1

#### Lokalizacja

Świeradów-Zdrój  
ul. Zakopiańska  
Województwo: DOLNOŚLĄSKIE









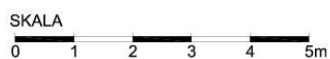
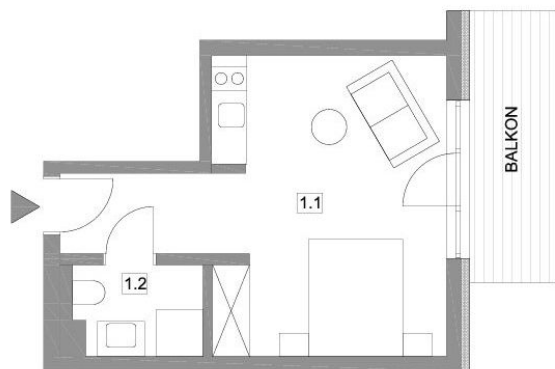




KARTA LOKALU NR 115; 27,09 m<sup>2</sup>; 1 pokój + aneks kuchenny + łazienka



APARTHOTEL FLIŃSKI  
ŚWIERADÓW ZDRÓJ  
ul. ZAKOPIAŃSKA 26  
www.flinski.pl



NUMER LOKALU: 115  
TYP LOKALU:  
POKÓJ + ANEKS + ŁAZIENKA  
KONDYGNACJA: 1 PIĘTRO

Rodzaj pomieszczenia	Powierzchnia		Wysokość
	PN-70/B-02365		
1.1 POKÓJ DZIENNY z ANEKSEM	23,77 m <sup>2</sup>	2,52m	2,28m
1.2 ŁAZIENKA	3,32 m <sup>2</sup>		
RAZEM Pu		27,09 m <sup>2</sup>	
BALKON		6,95 m <sup>2</sup>	

Powierzchnia użytkowa w obiekcie ogółem	1356,28 m <sup>2</sup>
Udział lokalu usługowego w częściach wspólnych	1,997 %
Powierzchnia wspólna	864,96 m <sup>2</sup>
Udział w powierzchni wspólnej	17,27 m <sup>2</sup>















SCHEINER Nieruchomości Świeradowskie, ul. Zakopiańska 8/1, 59 850, Świeradów Zdrój, 75 78 16 359, [biuro@scheiner.pl](mailto:biuro@scheiner.pl)

**Mieszkanie, 40,56 m<sup>2</sup>, Świeradów-Zdrój**  
na sprzedaż, Zakopiańska

**Cena: 770 640,00 PLN**  
19000 PLN/m<sup>2</sup>



Wyjątkowa i ograniczona oferta kilku apartamentów w znanym cenionym butikowym obiekcie o standardzie 4\* z autorską restauracją, spa, strefą wellness z basenem, fitness, mini przedszkolem oraz zapleczem biznesowo- konferencyjnym. 200m od Kolei Gondolowej położony hotel w górskim uzdrowisku Świeradowie - Zdroju, obiekt z najlepszymi widokami. Sprawdzona formuła i doświadczona obsługa gwarancją doskonałej inwestycji.

Oferowany Państwu apartament znajduje się na pierwszym piętrze, posiada przedpokój, kuchnię, pokój, łazienkę i duży taras o powierzchni 41m<sup>2</sup>. Jest w pełni wyposażony.

Apartamenty sprzedawane będą jako lokale użytkowe, z umową z pięcioletnią umową najmu ( z możliwością przedłużenia). Rozliczenie kwartalne z podziałem przychodów netto 50/50. Zarządzane będą przez obsługę Aparthotelu Flinski co przekłada się na najwyższą jakość usług, bezpieczeństwo inwestycji oraz stabilność wypłaty zysków. Wyjątkowa oferta: dzisiaj kupujesz jutro zarabiasz.

Pobyt Właściciela apartamentu w systemie Second Home - bez żadnych ograniczeń. Do każdego lokalu przynależne jest jedno miejsce parkingowe (zakup obligatoryjny).

Pełna własność z osobną księgą wieczystą.

Polecamy stronę obiektu [www.flinski.pl](http://www.flinski.pl) oraz opinie na bookingu

Ofertę prowadzi Przemysław Scheiner tel. 697 681 231

(pdf)

**Dane energetyczne**

Klasa energetyczna : brak

<b>Numer oferty</b>	<b>691-5671</b>
<b>Typ oferty</b>	<b>Mieszkanie</b>
<b>Rodzaj oferty</b>	<b>Sprzedaż</b>
<b>Cena</b>	<b>770 640,00 PLN</b>
<b>Powierzchnia</b>	<b>40,56 m<sup>2</sup></b>
<b>Liczba pokoi</b>	<b>1</b>
<b>Piętro</b>	<b>1</b>

**Lokalizacja**

Świeradów-Zdrój  
ul. Zakopiańska  
Województwo: DOLNOŚLĄSKIE



















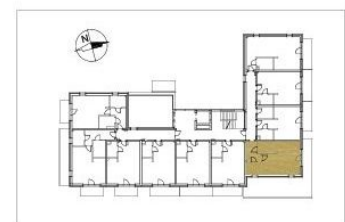




KARTA LOKALU NR 114; 40,56 m<sup>2</sup>; 1 pokój + kuchenka + łazienka



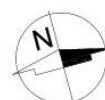
APARTHOTEL FLINSKI  
ŚWIERADÓW ZDRÓJ  
ul. ZAKOPIAŃSKA 26  
www.flinski.pl



NUMER LOKALU: 114  
TYP LOKALU:  
POKÓJ + KUCHENKA + ŁAZIENKA  
KONDYGNACJA: 1 PIĘTRO

Rodzaj pomieszczenia	Powierzchnia	Wysokość
	PN-70/B-02365	
1.1 PRZEDPOKÓJ	5,78 m <sup>2</sup>	2,50m
1.2 POKÓJ DZIENNY z ANEKSEM	26,08 m <sup>2</sup>	2,50m
1.3 KUCHENKA	4,43 m <sup>2</sup>	2,50m
1.4 ŁAZIENKA	4,27 m <sup>2</sup>	2,31m
RAZEM Pu	40,56 m <sup>2</sup>	
TARAS	41,50 m <sup>2</sup>	

SKALA  
0 1 2 3 4 5m



Powierzchnia użytkowa w obiekcie ogółem	1356,28 m <sup>2</sup>
Udział lokalu usługowego w częściach wspólnych	2,99 %
Powierzchnia wspólna	864,96 m <sup>2</sup>
Udział w powierzchni wspólnej	25,86 m <sup>2</sup>



