

Mieszkanie, 40,56 m², Świeradów-Zdrój
na sprzedaż, Zakopiańska

Cena: 770 640,00 PLN
19000 PLN/m²



Wyjątkowa i ograniczona oferta kilku apartamentów w znanym cenionym butikowym obiekcie o standardzie 4* z autorską restauracją, spa, strefą wellness z basenem, fitness, mini przedszkolem oraz zapleczem biznesowo- konferencyjnym. 200m od Kolei Gondolowej położony hotel w górskim uzdrowisku Świeradowie - Zdroju, obiekt z najlepszymi widokami. Sprawdzona formuła i doświadczona obsługa gwarancją doskonałej inwestycji.

Oferowany Państwu apartament znajduje się na pierwszym piętrze, posiada przedpokój, kuchnię, pokój, łazienkę i duży taras o powierzchni 41m². Jest w pełni wyposażony.

Apartamenty sprzedawane będą jako lokale użytkowe, z umową z pięcioletnią umową najmu (z możliwością przedłużenia). Rozliczenie kwartalne z podziałem przychodów netto 50/50. Zarządzane będą przez obsługę Aparthotelu Flinski co przekłada się na najwyższą jakość usług, bezpieczeństwo inwestycji oraz stabilność wypłaty zysków.
Wyjątkowa oferta: dzisiaj kupujesz jutro zarabiasz.

Pobyt Właściciela apartamentu w systemie Second Home - bez żadnych ograniczeń.

Do każdego lokalu przynależy jedno miejsce parkingowe (zakup obligatoryjny).

Pełna własność z osobną księgą wieczystą.

Polecamy stronę obiektu www.flinski.pl oraz opinie na bookingu

Ofertę prowadzi Przemysław Scheiner tel. 697 681 231

(pdf)

Dane energetyczne

Klasa energetyczna : brak

Numer oferty	691-5671
Typ oferty	Mieszkanie
Rodzaj oferty	Sprzedaż
Cena	770 640,00 PLN
Powierzchnia	40,56 m ²
Liczba pokoi	1
Piętro	1

Lokalizacja

Świeradów-Zdrój
ul. Zakopiańska
Województwo: DOLNOŚLĄSKIE

















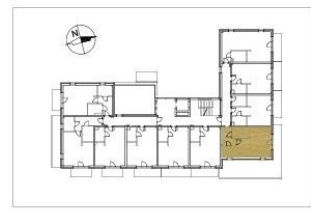
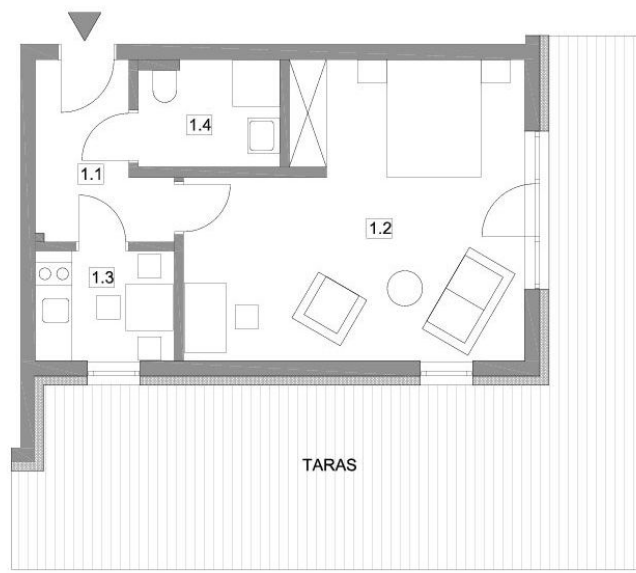




KARTA LOKALU NR 114; 40,56 m²; 1 pokój + kuchenka + łazienka

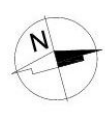
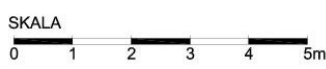


**APARTHOTEL FLINSKI
ŚWIERADÓW ZDRÓJ
ul. ZAKOPIAŃSKA 26
www.flinski.pl**



**NUMER LOKALU: 114
TYP LOKALU:
POKÓJ + KUCHEŃKA + ŁAZIENKA
KONDYGNACJA: 1 PIĘTRO**

Rodzaj pomieszczenia	PN-70/B-02365	
	Powierzchnia	Wysokość
1.1 PRZEDPOKÓJ	5,78 m ²	2,50m
1.2 POKÓJ DZIENNY z ANEKSEM	26,08 m ²	2,50m
1.3 KUCHEŃKA	4,43 m ²	2,50m
1.4 ŁAZIENKA	4,27 m ²	2,31m
RAZEM Pu	40,56 m²	
TARAS	41,50 m ²	



Powierzchnia użytkowa w obiekcie ogółem	1356,28 m ²
Udział lokalu usługowego w częściach wspólnych	2,99 %
Powierzchnia wspólna	864,96 m ²
Udział w powierzchni wspólnej	25,86 m ²

SCHEINER Nieruchomości Świeradowskie, ul. Zakopiańska 8/1, 59 850, Świeradów Zdrój, 75 78 16 359, biuro@scheiner.pl