

Mieszkanie, 41,18 m², Świeradów-Zdrój
na sprzedaż, Zakopiańska

Cena: 761 830,00 PLN
18500 PLN/m²



Wyjątkowa i ograniczona oferta kilku apartamentów w znanym cenionym butikowym obiekcie o standardzie 4* z autorską restauracją, spa, strefą wellness z basenem, fitness, mini przedszkolem oraz zapleczem biznesowo- konferencyjnym. 200m od Kolei Gondolowej położony hotel w górskim uzdrowisku Świeradowie - Zdroju, obiekt z najlepszymi widokami. Sprawdzona formuła i doświadczona obsługa gwarancją doskonałej inwestycji.

Oferowany Państwu apartament znajduje się na pierwszym piętrze ,posiada aneks kuchenny , łazienkę i balkon o powierzchni 6,95m². Jest w pełni wyposażony.

Apartamenty sprzedawane będą jako lokale użytkowe (???) VAT), z umową z pięcioletnią umową najmu(z możliwością przedłużenia). Rozliczenie kwartalne z podziałem przychodów netto 50/50. Zarządzane będą przez obsługę Aparthotelu Flinski co przekłada się na najwyższą jakość usług, bezpieczeństwo inwestycji oraz stabilność wypłaty zysków.
Wyjątkowa oferta : dzisiaj kupujesz jutro zarabiasz.

Pobyt Właściciela apartamentu w systemie Second Home - bez żadnych ograniczeń.

Do każdego lokalu przynależne jest jedno miejsce parkingowe (zakup obowiązkowy).

Pełna własność z osobną księgą wieczystą.

Polecamy stronę obiektu www.flinski.pl oraz opinie na bookingu

Ofertę prowadzi Przemysław Scheiner tel 697.681.231

(pdf)

Numer oferty	691-5665
Typ oferty	Mieszkanie
Rodzaj oferty	Sprzedaż
Cena	761 830,00 PLN
Powierzchnia	41,18 m²
Liczba pokoi	1
Piętro	1

Lokalizacja

Świeradów-Zdrój
ul. Zakopiańska
Województwo: DOLNOŚLĄSKIE

Dane energetyczne
Klasa energetyczna : brak









SCHEINER NIERUCHOMOŚCI
ŚWIERADZKIE

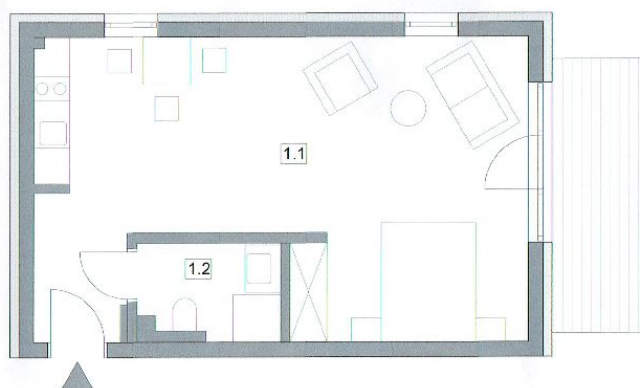


SCHEINER NIERUCHOMOŚCI
ŚWIERADZKIE

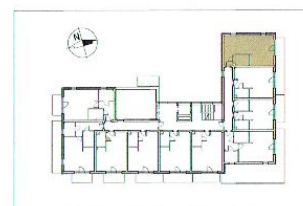


KARTA LOKALU NR 117; 41,18 m²; 1 pokój + aneks kuchenny + łazienka

FLINSKI
 APARTHOTEL FLINSKI
 ŚWIERADÓW ZDRÓJ
 ul. ZAKOPIAŃSKA 26
 www.flinski.pl



SKALA
 0 1 2 3 4 5m

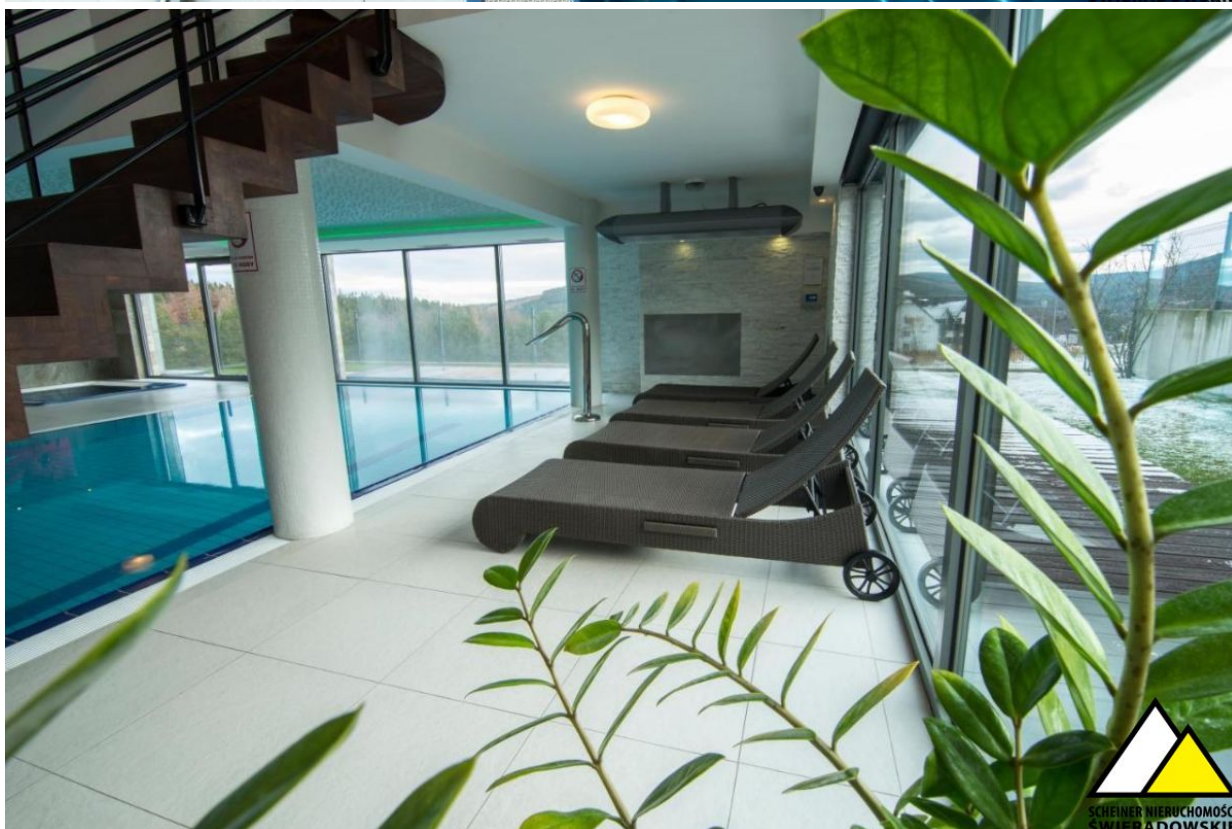


NUMER LOKALU: 117
 TYP LOKALU:
 POKÓJ + ANEKS + ŁAZIENKA
 KONDYGNACJA: 1 PIĘTRO

Rodzaj pomieszczenia	Powierzchnia	Wysokość
1.1 POKÓJ DZIENNY z ANEKSEM	37,46 m ²	2,50m
1.2 ŁAZIENKA	3,72 m ²	2,31m
RAZEM Pu	41,18 m ²	
RAI KON	6,95 m ²	

Powierzchnia użytkowa w obiekcie ogółem	111,18 m ²
Udział lokalu użytkowego w częściach wspólnych	
Powierzchnia wspólna	
Udział w powierzchni wspólnej	

SCHEINER NIERUCHOMOŚCI ŚWIERADOWSKIE



SCHEINER Nieruchomości Świeradowskie, ul. Zakopiańska 8/1, 59 850, Świeradów Zdrój, 75 78 16 359, biuro@scheiner.pl